

Казанский государственный медицинский университет  
Российское общество психиатров (Татарстанский филиал)  
Республиканская клиническая психиатрическая больница им. В.М. Бехтерева  
Министерства здравоохранения Республики Татарстан  
Институт исследований проблем психического здоровья

**ПРОГРАММА**  
традиционной казанской конференции  
«ГРАНИЦЫ ПСИХИАТРИИ»



Казань, 4 декабря 2023 года

## **Место проведения:**

Отель «Ривьера», зал «Лазурный берег»  
(г. Казань, ул. Фатыха Амирхана, 1а)

08.00–08.45. РЕГИСТРАЦИЯ УЧАСТНИКОВ.

08.45–09.00. ОТКРЫТИЕ КОНФЕРЕНЦИИ.

## **ПЛЕНАРНОЕ ЗАСЕДАНИЕ № 1**

09.00–09.20. **В поисках психопатологического симптома.**

*Менделевич Владимир Давыдович, зав. кафедрой психиатрии и медицинской психологии Казанского ГМУ, директор Института исследований проблем психического здоровья, д-р мед. наук, профессор (Казань).*

09.25–09.45. **Приграничные конфликты: где граница разделения сферы деятельности психолога, психотерапевта и психиатра?**

*Тхостов Александр Шамилевич, зав. кафедрой нейро- и патопсихологии МГУ им. М.В. Ломоносова, экс-президент Московского психоаналитического общества, д-р психол. наук, профессор (Москва).*

09.50–10.10. **Эволюция деменции: где заканчивается неврология и начинается психиатрия?**

*Васенина Елена Евгеньевна, доцент кафедры неврологии с курсом рефлексологии и мануальной терапии РМАНПО, д-р мед. наук (Москва).*

10.15–10.35. **Депрессии при шизофрении: аспекты психофармакотерапии.**

*Иванов Станислав Викторович, профессор кафедры психиатрии и психосоматики Сеченовского Университета, д-р мед. наук, профессор (Москва).*

10.40–11.00. **Самоограничения психиатрии.**

*Бабин Сергей Михайлович, профессор кафедры психотерапии, медицинской психологии и сексологии Северо-Западного ГМУ им. И.И. Мечникова, президент Российской психотерапевтической ассоциации, д-р мед. наук, профессор (Санкт-Петербург).*

**11.05–11.25. Деменция и ее близнецы.**

*Солдаткин Виктор Александрович, зав. кафедрой психиатрии и наркологии Ростовского ГМУ, д-р мед. наук, профессор (Ростов-на-Дону).*

**11.30–11.50. Границы психиатрии и психиатрия без границ.**

*Зорин Никита Александрович, экс-вице-президент Общества специалистов доказательной медицины, канд. мед. наук, доцент (Москва).*

**11.55–12.15. Суицид: худшее, что случается в психиатрии.**

*Сиволоп Юрий Павлович, профессор кафедры психиатрии, психотерапии и психосоматической патологии РУДН, д-р мед. наук, (Москва).*

**12.20–12.40. Концепция функционального выздоровления при депрессии и границы психиатрии.**

*Усов Григорий Михайлович, зав. кафедрой психиатрии, медицинской психологии Омского ГМУ, д-р мед. наук (Омск).*

**12.45–13.05. А так ли был прав Крепелин?**

*Асадуллин Азат Раилевич, ведущий научный сотрудник Института персонализированной психиатрии и неврологии НМИЦ им. В.М. Бехтерева, профессор кафедры психиатрии, наркологии и психотерапии с курсами ИДПО Башкирского ГМУ, д-р мед. наук, профессор (Уфа, Санкт-Петербург).*

**13.10–13.45. ПЕРЕРЫВ.**

**ПЛЕНАРНОЕ ЗАСЕДАНИЕ № 2**

**13.45–14.05. Вопросы диагностики и терапии пациентов с первым эпизодом.**

*Петрова Наталия Николаевна, зав. кафедрой психиатрии и наркологии Санкт-Петербургского университета, д-р мед. наук, профессор (Санкт-Петербург).*

**14.10–14.30. Психогенные сексуальные дисфункции – психиатрия ли это?**

*Федорова Анна Игоревна, профессор кафедры психотерапии, медицинской психологии и сексологии Северо-Западного ГМУ им. И.И. Мечникова, д-р мед. наук, профессор;*

*Выходцев Сергей Владимирович, доцент кафедры психотерапии, медицинской психологии и сексологии Северо-Западного ГМУ им. И.И. Мечникова, канд. мед. наук (Санкт-Петербург).*

**14.35–14.55. Демаркационные зоны дисморфии.**

*Медведев Владимир Эрнстович, зав. кафедрой психиатрии, психотерапии и психосоматической патологии РУДН, канд. мед. наук, доцент (Москва).*

**15.00–15.20. Функциональные расстройства – «слепое пятно» в психоневрологии.**

*Менделевич Елена Геннадьевна, профессор кафедры неврологии Казанского ГМУ, д-р мед. наук, профессор (Казань).*

**15.25–15.45. Границы амбулаторной помощи: вопросы психофармакотерапии и психореабилитации.**

*Барыльник Юлия Борисовна, зав. кафедрой психиатрии, наркологии, психотерапии и клинической психологии Саратовского ГМУ им. В.И. Разумовского, д-р мед. наук, профессор (Саратов).*

**15.50–16.10. Тревога и депрессия: социально-психологические и клинико-психопатологические аспекты.**

*Шайдукова Лейла Казбековна, профессор кафедры психиатрии и медицинской психологии Казанского ГМУ, д-р мед. наук, профессор (Казань).*

**16.10–16.30. Психотерапия в современных реалиях.**

*Набиуллина Римма Рафаэльевна, профессор кафедры психотерапии и наркологии КГМА – филиала РМАНПО, д-р мед. наук, профессор (Казань).*

**16.30–16.50. Когда психоз становится психическим заболеванием?**

*Павличенко Алексей Викторович, доцент кафедры психического здоровья факультета психологии МГУ им. М.В. Ломоносова, канд. мед. наук (Москва).*

**16.50–17.10. Место комбинированного применения психотропной терапии в лечении депрессивных расстройств.**

*Сосин Дмитрий Николаевич, доцент кафедры психиатрии РМАНПО, канд. мед. наук (Москва).*

**17.10–17.25. Феномен стыда и вины в свете использования КПТ-подхода.**

*Воробьёвский Александр Анатольевич, психиатр, психиатр-нарколог, психотерапевт (Казань).*

**17.25–17.40. Патологическая мистика – некоторые клинические, психотерапевтические и культурно-исторические аспекты.**

*Воскресенский Борис Аркадьевич, доцент кафедры психиатрии и медицинской психологии Российского НИМУ им. Н.И. Пирогова, канд. мед. наук;*

*Бегматов Руслан Ильхомович, ассистент кафедры психиатрии и медицинской психологии Российского НИМУ им. Н.И. Пирогова (Москва).*

**17.40–17.55. Отклоняющееся поведение у подростков: роль несуйцидального самоповреждения, депрессии и стремления к поиску новых ощущений.**

*Антохин Евгений Юрьевич, зав. кафедрой клинической психологии и психотерапии Оренбургского ГМУ, канд. мед. наук, доцент;*

*Антохина Розалия Ильдаровна, старший преподаватель кафедры клинической психологии и психотерапии Оренбургского ГМУ;*

*Немцева Екатерина Константиновна, ассистент кафедры психиатрии, медицинской психологии Оренбургского ГМУ (Оренбург).*

**ПОСТЕРНАЯ ОНЛАЙН-СЕССИЯ**

<https://miro.com/app/board/uXjVNTpP8qM=>

(13.10–13.45)

**Готовы ли отечественные психиатры к переходу на МКБ-11?**

*Худяков А.В., зав. кафедрой психиатрии и наркологии Ивановской ГМА, д-р мед. наук, профессор (Иваново);*

*Шмакова В.А., «Открытый разум» (Санкт-Петербург);*

*Федорова Л.Н., Владимирская областная психиатрическая больница (Владимир).*

**Воспалительные механизмы в патогенезе формирования расстройств, связанных с употреблением алкоголя (зависи-**



**мость от алкоголя и алкогольный абстинентный синдром):  
клинико-генетические особенности.**

*Ахметова Э.А., зав. стационарным отделением РКНД МЗ БР, научный сотрудник отделения терапии НМИЦ им. В.М. Бехтерева, доцент кафедры психиатрии, наркологии с курсом ИДПО Башкирского ГМУ, канд. мед. наук (Уфа, Санкт-Петербурге).*

**Лечение синдрома зависимости в стационаре: как мы это видим? Восприятие медицинского персонала наркологических отделений.**

*Пармонов А.А., ассистент кафедры психиатрии и клинический психологии Северного ГМУ, психиатр Архангельской клинической психиатрической больницы;*

*Харькова О.А., декан факультета клинической психологии, социальной работы и адаптивной физической культуры Северного ГМУ, канд. психол. наук, доцент (Архангельск).*

**Профессиональный стресс у врачей ординаторов и нарушение адаптации. Факторы риска.**

*Шурыгина А.Д., ординатор кафедры психиатрии и медицинской психологии Казанского ГМУ;*

*Кузьмина С.В., профессор кафедры психиатрии и медицинской психологии Казанского ГМУ, д-р мед. наук;*

*Максудова А.Н., профессор кафедры госпитальной терапии Казанского ГМУ, д-р мед. наук (Казань).*

**Ангедонический спектр: между нормой и патологией.**

*Коновалова В.Н., аспирантка кафедры психиатрии и медицинской психологии Казанского ГМУ (Казань).*

**Роль нарушений прогностических процессов в психотерапии.**

*Граница А.С., доцент кафедры неврологии с курсами психиатрии, клинической психологии и генетики Казанского (Приволжского) федерального университета, канд. мед. наук (Казань).*

**Специфика «самоповреждающего поведения» в рамках различных психических расстройств.**

*Королева П.В., аспирантка кафедры психиатрии и медицинской психологии Казанского ГМУ (Казань).*

**Магическое иррациональное мышление как клинический феномен.**

*Чертищев М.С., аспирант кафедры психиатрии и медицинской психологии Казанского ГМУ (Казань).*

**Влияние семейной системы на возникновение алкоголизма: алкогольная вертикаль «родители – дети».**

*Шарипова Р.Р., аспирантка кафедры психиатрии и медицинской психологии Казанского ГМУ (Казань).*

**Дуальность клинической феноменологии синдрома Кандинского-Клерамбо: функциональная асимметрия мозга как определяющий фактор гетерогенности психического автоматизма.**

*Бадалов А.А., аспирант кафедры медицинской психологии, психиатрии и психотерапии Кыргызско-Российского Славянского университета им. Б.Н. Ельцина (Бишкек, Кыргызская Республика).*

**Особенности психических расстройств при хронических заболеваниях сетчатки.**

*Яковлев Д.А., аспирант кафедры психиатрии и медицинской психологии Казанского ГМУ (Казань).*

**«Соли» и суицид: клинико-генетический анализ.**

*Сары М.А., психотерапевт, психиатр-нарколог, сексолог, заведующий кафедрой сексологии Академии социальных технологий (г. Москва).*

**ДИСКУССИЯ, ЗАКРЫТИЕ КОНФЕРЕНЦИИ.**

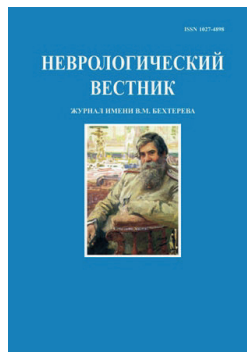
## Генеральные спонсоры



## Главные спонсоры



## Информационный спонсор



Тираж 200 экз. Заказ 23-69.  
Отдел оперативной полиграфии ГАУ «РМБИЦ».  
420059, Казань, ул. Хади Такташа, 125